

allerinsel

wohn- und geschäftshäuser am stadthafen
celle

der zentral gelegene neue stadthafen wird zum attraktiven, unverwechselbaren aufenthaltsort und transitorischemraum für bewohner und besucher der allerinsel und unter wahrung wertvollen, identitätsstiftenden alten baum- und gebäudebestandes als einprägsame mitte des neuen innenstadtnahen hafenquartieres angelegt. im zusammenspiel mit den in ost-west-richtung verlaufenden wege-verbindungen hafenstrasse / hafenpromenade / allerradweg, der hauptvernetzung des quartiers mit der historischen stadtmitte und den allerauen, wird der hafenquartiersmittelpunkt ausgebildet: eine unpräzise städtebauliche signatur mit hoher freiraumqualität, kinderleichter auffindbarkeit und einprägsamer adressbildung, die mit der sichtbeziehung zu dem signifikanten turm der stadtkirche st. marien und dem schloss eine fernwirksame stadträumliche prägung erfährt. unter der prämisse eines sich immer deutlicher abbildenden wandels im mobilitätsverhalten von stadtbewohnern - wechsel vom auto zum fahrrad, vom eigenen pkw zum stadtteilauto, vom privat-kfz zum öffentlichen personennahverkehr - wird diesem sachverhalt im planungsgebiet u.a. mit dem einprägsamen engmaschig geknüpften wegenetz rechnung getragen, ohne die erfordernisse des motorisierten individualverkehrs zu vernachlässigen. hochwertig gestaltet und materialisiert entsprechend der hier verdichteten bebauung, wird ein linearer öffentlicher begegnungsraum für bewohner und besucher zum schmuckstück des quartiers. die ost - west ausrichtung eröffnet - gleichsam wie eine grüne passage - die für fußgänger und radfahrer attraktive direkte verbindung zwischen der innenstadt, mit schlosspark und park an der

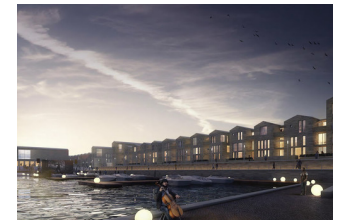


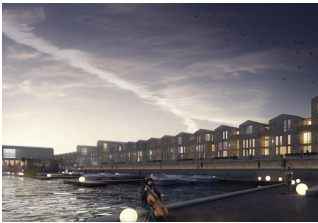
allerinsel

k s w

architekten + stadtplaner gmbh

borkumer str. 22
30163 hannover
t 0511. 300 389 400
f 0511. 300 389 411
mail@ksw-architekten.com
www.ksw-architekten.com





kreisverwaltung und dem naherholungsraum der allerauen mit dem sich anschließenden landschaftsraum.
die chance eines über das planungsgebiet hinausreichenden ausbaus dieser quartiersvernetzenden freiraum-passage sei hiermit plausibel aufgezeigt und zur weiterentwicklung anempfohlen.
die vorzüge einer sorgsam hierarchisierten ensemble- und adressbildung eines zeitgemäßen und nachhaltigen stadtquartieres, einhergehend mit einer ganzheitlich geprägten baulich-räumlichen fügung, gestalterisch abgestimmt aufeinander in der materialität und architektur, liegen auf der hand und gehen einher mit den städtebaulichen notwendigkeiten der entwurfsidee. so vermag der unverwechselbare, erinnerbare charakter der neu hinzugefügten, in materialität und ausprägung zurückhaltenden, aber gleichwohl vielstimmigen architektonischen elemente, eine notwendige authentische gestaltung im kontext der umgebung nachvollziehbar und entschieden zu begründen.

k s w

architekten + stadtplaner gmbh

wettbewerb:	investorenwettbewerb - 2. rang
planungszeitraum:	09 2015 - 11 2015
bauherr:	ds-bauconcept
leistungen:	wettbewerbsentwurf
volumen:	ca. 115 wohnheiten