

# wb wiesenstr.

wohnbebauung am maschsee hannover

am westlichen rand der südstadt gelegen, direkt im anschluss an die bereits partiell in auflösung begriffene blockstruktur, strecken sich den fransen einer zerfleddernden teppichs gleich die baulichen ausläufer des stadtkörpers in richtung maschsee. die alten bäume, die in ihrer ausdrucksstarken individualität an ein arboretum erinnern und mit ihren ausladenden kronen über die umfassungsmauer hinweg in den straßenraum der wiesenstraße ragen, schüren die neugier des passanten auf den hinter der mauer im verborgenen liegenden garten. diese vorgefundene qualität des blickgeschützten gartens lohnt es zu bewahren und mit den erfordernissen einer baulichen verdichtung in einklang zu bringen, die sich der wirtschaftlichkeit des vorhabens genauso verpflichtet sieht, wie dem erhalt des ortsprägenden baumbestandes und dem respektvollen umgang mit dem angrenzenden bestand: den zweigeschossigen hauszeilen im süden, dem denkmalgeschützten ensemble des ndr im norden und der blockrandbebauung im osten. die vorzüge einer sorgsam höhengestaffelten, identitätsstiftenden ensemble-bildung, einhergehend mit einer ganzheitlich geprägten baulich-räumlichen fügung, gestalterisch aufeinander abgestimmt in materialität und architektur, liegen auf der hand und gehen einher mit den stadträumlichen notwendigkeiten der entwurfs-idee. der erhalt des neubaus ist dabei genauso vorstellbar, wie der ersatz desselben durch ein weiteres ensemble. so vermag der unverwechselbare, erinnerbare charakter der neu hinzugefügten, in materialität und ausprägung zurückhaltenden, architektonischen elemente, eine notwendige authentische gestaltung im kontext der umgebenden heterogenen

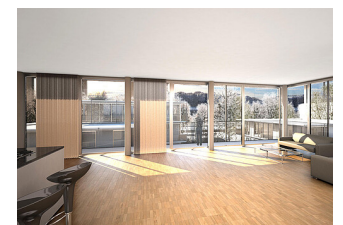


wb wiesenstr.

# k s w

architekten + stadtplaner gmbh

borkumer str. 22  
30163 hannover  
t 0511. 300 389 400  
f 0511. 300 389 411  
mail@ksw-architekten.com  
www.ksw-architekten.com





bebauungsstruktur nachvollziehbar und entschieden zu begründen.

k s w

architekten + stadtplaner gmbh

wettbewerb:

hochbaulicher  
realisierungswettbewerb

planungszeitraum:

01 | 2016 - 02 | 2016

bauherr:

wgh-herrenhausen

leistungen:

wettbewerbsbeitrag

volumen:

37 wohnheiten