

schlesierweg

wohnanlage, wolfsburg

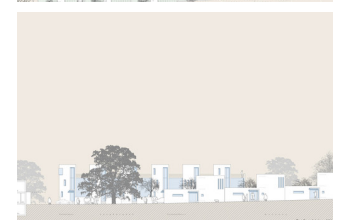
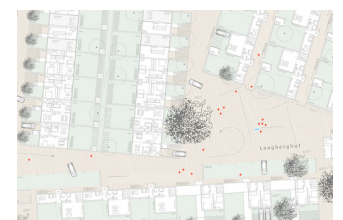
wettbewerb: 2006
bauherr: neuland wohnungsgesellschaft,
wolfsburg

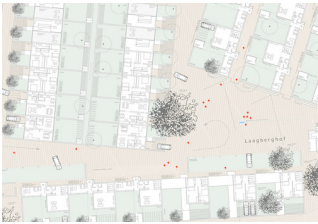
dreh - und angelpunkt der wohnanlage schlesierweg ist der laagberghof, charakterisiert durch den wertvollen alten großbaumbestand aus eiche und platanen, den quellstein mit wasserlauf und das pointiert gesetzte solitärgebäude mit gemeinschaftsraum im eg sowie einer maisonette-wohnung im og z.b. für den quartiersmanager.

mit den gartenhofhäusern, den reihenhäusern mit deren prägnanten hofgärten und einem diese verbindenden steinernen laagberghof, wird die wohnanlage mit der bedeutsamen übergeordneten hauptwegeverbindung in ost-westrichtung im landschaftsraum schlüssig verflochten. sie erhält mit den hofgärten schlesierweg eine angemessene, signifikante und aufmerksame begleitung.



schlesierweg





k s w

architekten + stadtplaner gmbh