

listhof

revitalisierung gewerbe-areal, goslar

k s w

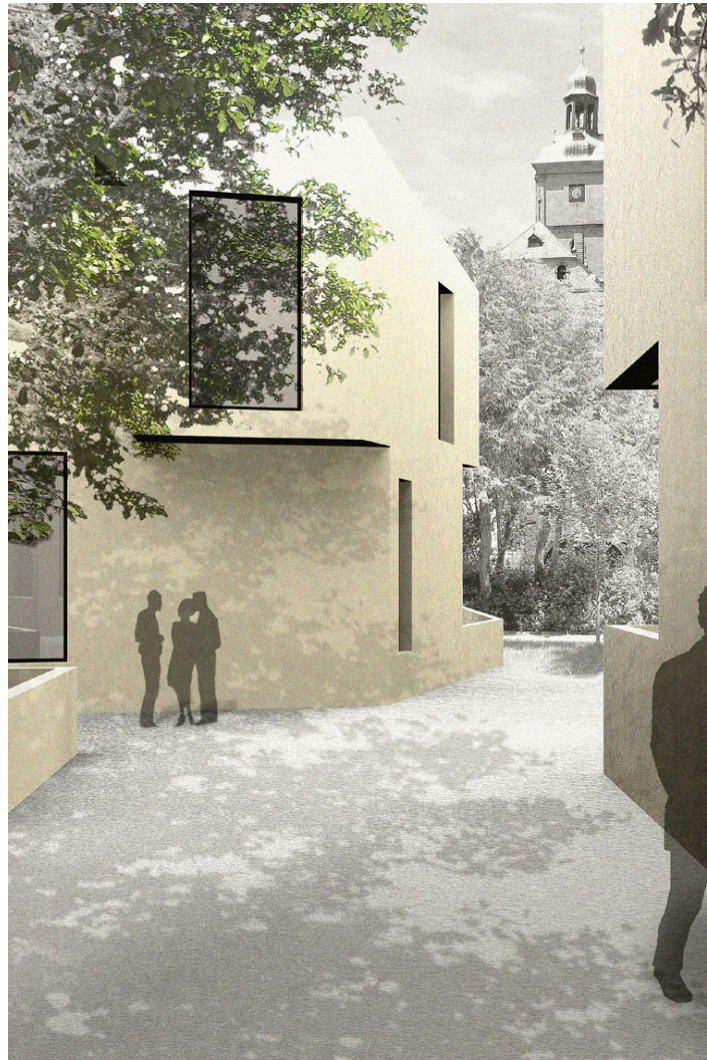
architekten + stadtplaner gmbh

borkumer str. 22
30163 hannover
t 0511. 300 389 400
f 0511. 300 389 411
mail@ksw-architekten.com
www.ksw-architekten.com

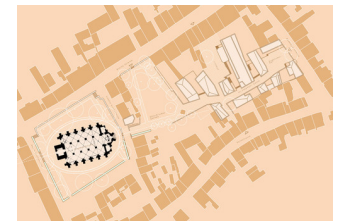
wettbewerb: gutachter-verfahren 2006, 2. rang
planungszeitraum: 2006
bauherr: stadt goslar

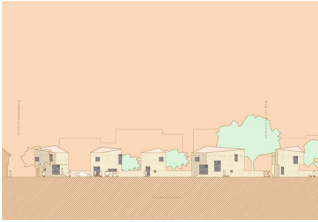
inmitten der von der unesco als weltkulturerbe geschützten altstadt goslars liegt die alte inzwischen aufgelassene delikatessenfabrikation. die revitalisierung des blockinnenraumes schafft hier eine neue wegeverbindung zwischen der st. stephanikirche und der dedeleber strasse. weite und enge zwischen den neuen gebäuden stehen in einem ausgewogenen spannungsverhältnis.

visierbrüche verhelfen zu einer stark differenzierten, pointierten räumlichen wahrnehmung des neuen weges. das "zentrale abseits" des quartiers und die direkte nachbarschaft des ulrich `schen gartens, einer der wenigen innerstädtischen grünen oasen, fokussieren den blick auf eine von innovativem wohnen geprägte, identitätsstiftende neubebauung.



listhof





k s w

architekten + stadtplaner gmbh