

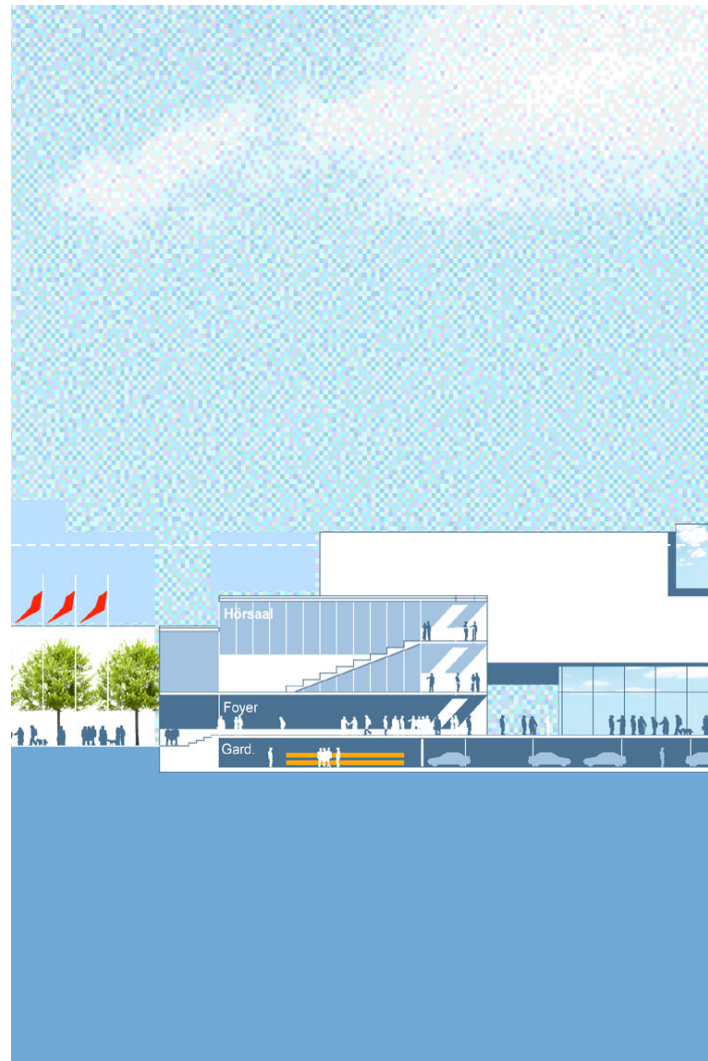
leibniz universität

masterplan campus schneiderberg, hannover

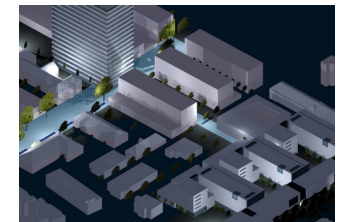
planungszeitraum: 2006
bauherr: staatliches baumanagement,
hannover
leistungen: städtebauliches gutachten

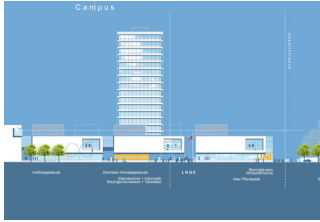
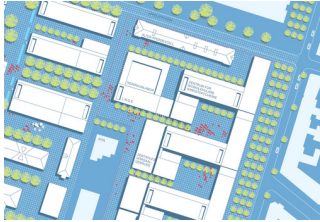
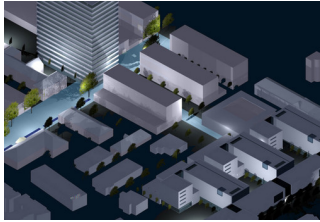
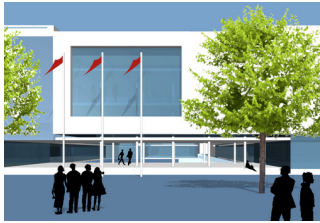
das städtebauliche konzept zur erweiterung des hochschulstandortes der leibniz-universität hannover nutzt die chance, das desolat, unstrukturiert und unwirtschaftlich in erscheinung tretende hochschulgelände entlang der appelstraße als ganzes zu überdenken.

die erweiterungen durch neue instituts- oder das zentrale hörsaalgebäude werden behutsam in eine neuordnung und verträgliche nachverdichtung des gesamtareals integriert - nicht zuletzt auch im hinblick auf einen ressourcensparenden ansatz im umgang mit den zur verfügung stehenden flächen.



leibniz universität





ksw

architekten + stadtplaner gmbh