

# forschungsbau wissenschaftsreflexion

leibniz universität hannover

k s w

architekten + stadtplaner gmbh

borkumer str. 22  
30163 hannover  
t 0511. 300 389 400  
f 0511. 300 389 411  
mail@ksw-architekten.com  
www.ksw-architekten.com

wettbewerb: 2019 | vgv-verfahren  
bauherr: leibniz universität hannover

an einer der wenigen direkten zugänge aus dem dicht bebauten stadtteil nordstadt in den welfengarten wird ein forschungsbau der leibniz universität hannover realisiert. in dem gebäude werden neue ideen, aber auch neue formen der wissenschaftlichen zusammenarbeit entstehen und umgesetzt.

der entwurf bietet eine großzügige wissenswerkstatt in einem lichten atrium zwischen dem neubau und dem bestandsgebäude. das neue bauvolumen schiebt sich als klar strukturierter körper in die fuge der bestehenden bebauung und markiert deutlich den übergang zwischen dicht bebautem gründerzeitquartier und dem park des welfengartens.

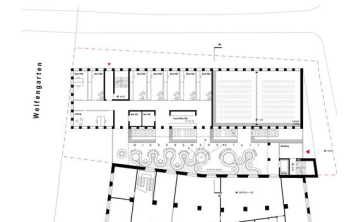
der grundriss bietet eine große flexibilität, damit wissenschaftler\*innen diverser disziplinen in verschiedensten formaten miteinander kurzfristig, spontan aber auch langfristig zusammenarbeiten können.

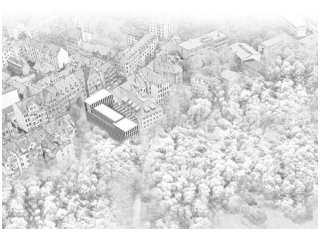
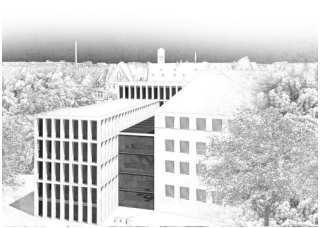
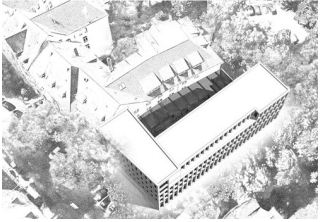
"wir brauchen keine großen labore, aber einen bau der anregt, die gedanken zu öffnen und neue konzepte zu entwickeln."

visualisierung: m. harms, lüneburg



forschungsbau wissenschaftsreflexion





k s w

architekten + stadtplaner gmbh