

laborgebäude gartenbauliche produktion + radioökologie

leibniz universität hannover

k s w

architekten + stadtplaner gmbh

borkumer str. 22
30163 hannover
t 0511. 300 389 400
f 0511. 300 389 411
mail@ksw-architekten.com
www.ksw-architekten.com

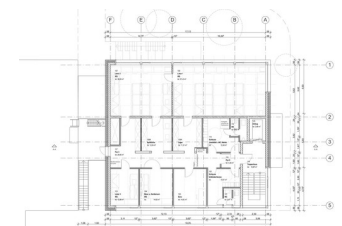
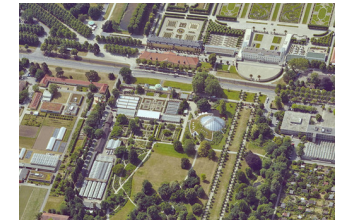
fertigstellung: 2022
bauherr: leibniz universität hannover

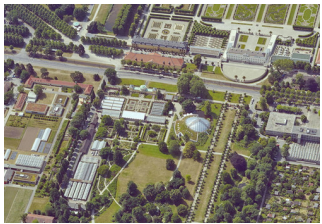
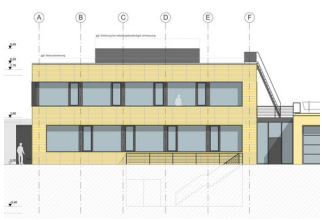
für das gelände der naturwissenschaftlichen fakultät in unmittelbarer nähe der herrenhäuser gärten wurde von ksw architekten ein liegenschaftsstrukturkonzept entwickelt. auf der grundlage dieses konzeptes wird in den nächsten jahren sukzessive die liegenschaft neu geordnet, verdichtet und den neuen anforderungen angepasst.

das neue laborgebäude im zentrum des areals wird vom institut für gartenbauliche produktionssysteme für forschungen im bereich der phytomedizin genutzt werden. das zweigeschossige gebäude fügt sich in die vorhandene struktur und nimmt die farbigkeit sowie die materialität der bestandsgebäude auf. im tiefgeschoss werden in pflanzenwachstumsschranken unterschiedliche klimaanforderungen simuliert und die auswirkungen auf das pflanzenwachstum analysiert. das gebäude wird von horizontalen fensterbändern und einer vorgehängten fassaden aus terracottaplatten gegliedert.



laborgebäude gartenbauliche produktion + radioökologie





k s w

architekten + stadtplaner gmbh