

feuerwehrhau geismar

...bei der feuerwehr wird der kaffee kalt!

k s w

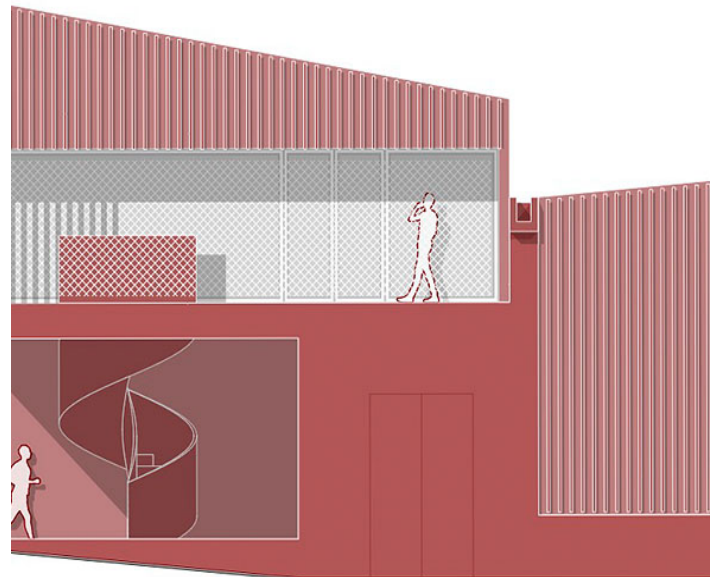
architekten + stadtplaner gmbh

borkumer str. 22
30163 hannover
t 0511. 300 389 400
f 0511. 300 389 411
mail@ksw-architekten.com
www.ksw-architekten.com

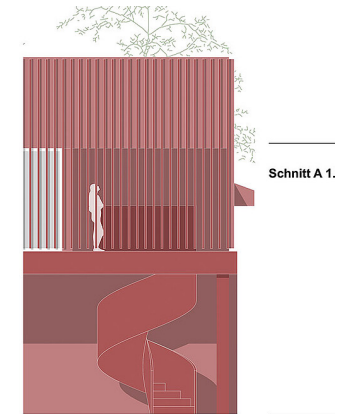
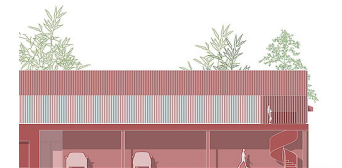
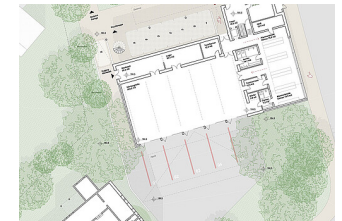
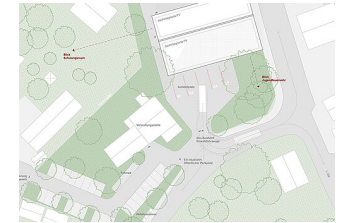
wettbewerb:
bauherr:

2026
stadt göttingen

was fu?r eine gute entscheidung, die freiwillige feuerwehr zur sta?rkung dieses ehrenamtes im ortskern zu belassen. locker gestreut liegen ehemalige hofanlagen im wechsel mit innero?rtlichen, baumbestandenem gru?nfla?chen am do?rflichen wegenetz westlich der hauptstra?e, die eng bestanden mit giebelsta?ndigen ha?usern die richtung nach go?ttingen vorgibt. entgegen der auslobung, abstand zur hauptstra?e zu halten, wird das neue feuerwehrhaus ganz bewusst ins blickfeld entlang der hauptstra?e geschoben und ru?ckt soweit wie mo?glich an den o?ffentlichen raum heran.

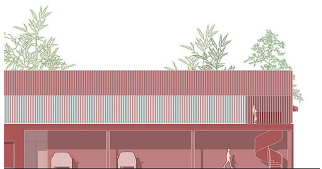
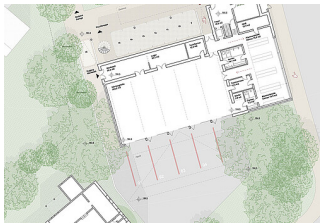
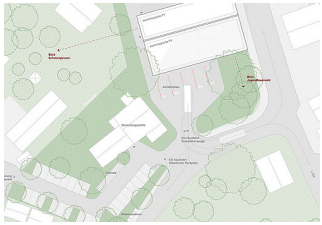
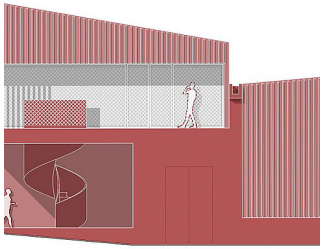


feuerwehrhau geismar



Schnitt A 1.

Schnitt B 1.



k s w

architekten + stadtplaner gmbh