

landmark u2-tower

hochhaus in dublin, irland

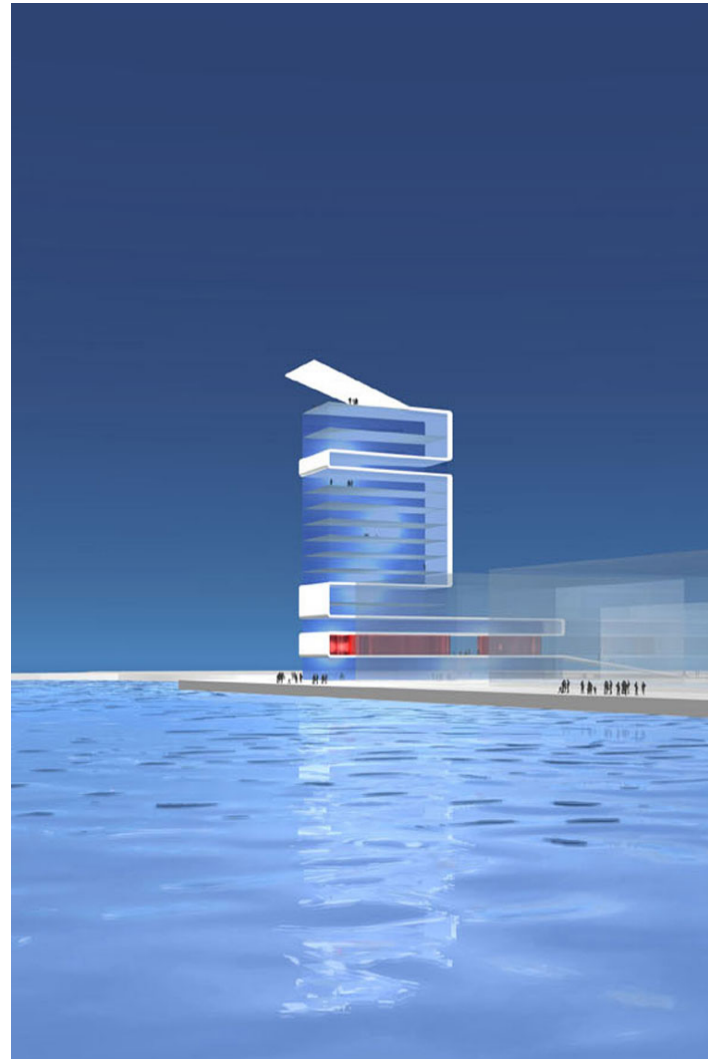
k s w

architekten + stadtplaner gmbh

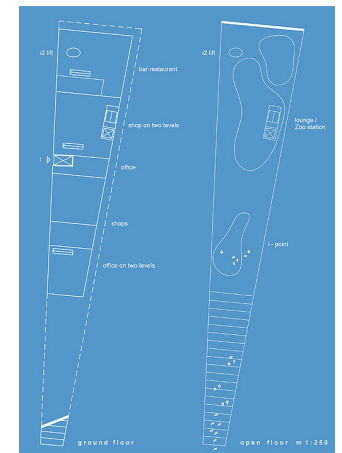
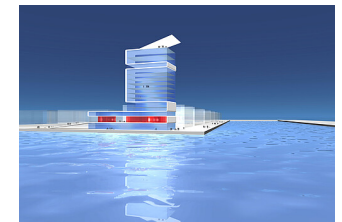
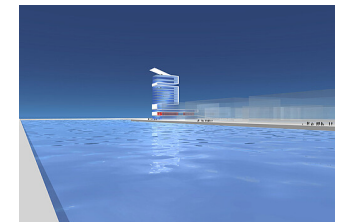
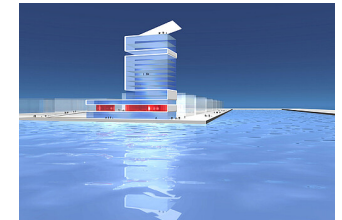
borkumer str. 22
30163 hannover
t 0511. 300 389 400
f 0511. 300 389 411
mail@ksw-architekten.com
www.ksw-architekten.com

wettbewerb:
bauherr:

2003
u2 - bono



landmark u2-tower



das alte hafen- und dockgelände der irischen hauptstadt dublin war seit langem verfallen. das neue "landmark" hochhaus als eines der ersten gebauten projekte wird weitere investitionen nach sich ziehen. durch die entwicklung soll die stadt wieder an das wasser zurückgeholt werden.

