

# im kirchgarten

kita und gemeindehaus in hainholz  
hannover

k s w  
architekten + stadtplaner gmbh

borkumer str. 22  
30163 hannover  
t 0511. 300 389 400  
f 0511. 300 389 411  
mail@ksw-architekten.com  
www.ksw-architekten.com

wettbewerb: 1. preis  
fertigstellung: 08.2019  
bauherr: ev.luth. kirchengemeinde hainholz  
Umfang: im bau

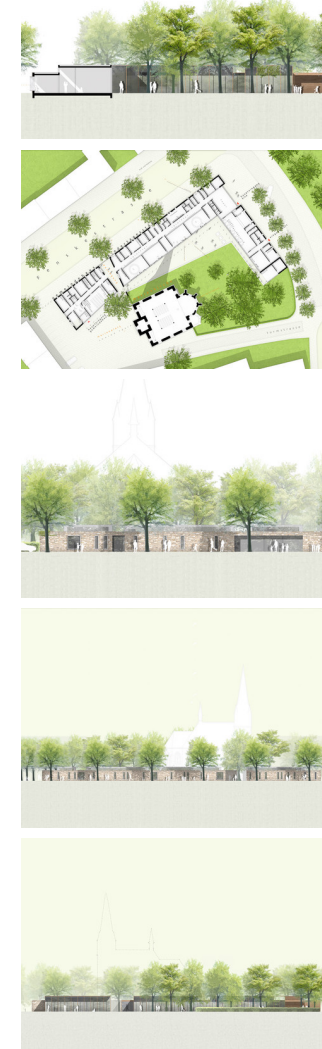
die neubauten des gemeindehauses und der kindertagesstätte umschließen die kirche gleich einer kirchenmauer und bilden einen binnenraum im kirchgarten, der als außenspielfläche für die kita genutzt wird.

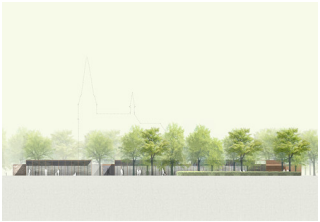
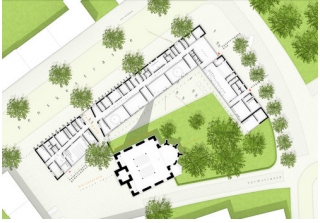
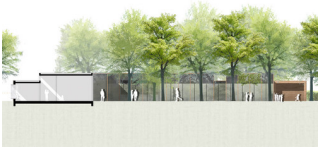
das gemeindehaus bildet zur südseit gleichzeitig die fehlende platzkante des kleinen vorgelagerten kirchplatzes.

während die beiden gebäude zur straße hin mit einer eingeschossigen bruchsteinmauer eine eher geschlossene einfriedung des kirchengeländes bilden, öffnen sie sich zur gartenseite mit hohen verglasten räumen.



im kirchgarten





k s w

architekten + stadtplaner gmbh