

bellavista

apartmenthaus am maschsee, hannover

wettbewerb: 1999, 1. preis
 planungszeitraum: 1999 - 2002
 bauherr: ipeg langenhagen
 leistungen: lph 1-4

mitten im stadtzentrum von hannover direkt am maschsee wird dieser wohnturm mit hochwertigen apartments entstehen. die maisonette-wohnungen öffnen sich mit vorgelagerten balkonen zum see. die grundrisse ermöglichen eine freie aufteilung durch die bewohner.



bellavista

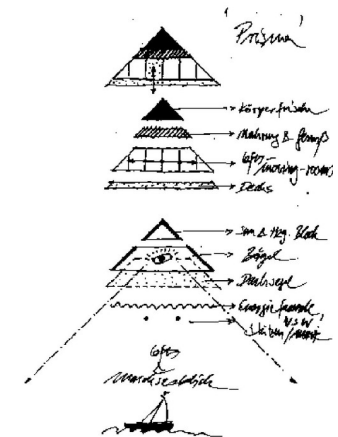
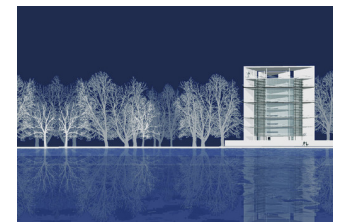
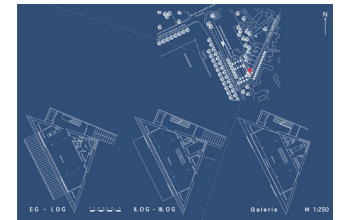
k s w

architekten + stadtplaner gmbh

borkumer str. 22
 30163 hannover
 t 0511. 300 389 400
 f 0511. 300 389 411
 mail@ksw-architekten.com
 www.ksw-architekten.com

Fast hätten schicke Lofts den Museumsanbau verhindert

Die Umrüstbarkeit für alle Miet- und Zweckverwendungen. Das war die Voraussetzung für den Bau des Museumsanbaus. Die Umrüstbarkeit ist ein zentraler Punkt der Ausschreibung. Die Umrüstbarkeit ist ein zentraler Punkt der Ausschreibung. Die Umrüstbarkeit ist ein zentraler Punkt der Ausschreibung.





Fast hätten schicke Lofts den Museumsanbau verhindert

Das Oberbündner Kultur- und Museumsamt hat im Jahr 2016 bei der Stadt und dem Kantonsrat eine Erweiterung des Museums an der Hauptstrasse genehmigt. Das war eine gute Entscheidung, denn das Gebäude ist ein Wahrzeichen der Stadt. Die Erweiterung wird den Anforderungen der Stadt gerecht und ist ein wichtiger Schritt für die Zukunft des Museums.



Die Erweiterung des Museums ist ein wichtiger Schritt für die Zukunft des Museums. Das Gebäude ist ein Wahrzeichen der Stadt und die Erweiterung wird den Anforderungen der Stadt gerecht.

ks w

architekten + stadtplaner gmbh