

langer kamp

konversion des ehem. krankenhausareals
braunschweig

wettbewerb: städtebaulicher ideenwettbewerb -
ankauf
planungszeitraum: 07|2009 - 10|2009
bauherr: städtisches klinikum braunschweig
gmbh
leistungen: wettbewerbsbeitrag

hier im beliebten wohnquartier nordöstlich der kernstadt braunschweigs soll mit einer bemerkenswerten, wertigen neuen gebäude- und landschaftsplanung eine städtebauliche lösung manifest und in den focus der betrachtung gestellt werden, die schon heute zukunftsfähig raum + maß für eine nachhaltige städtebauliche entwicklung darstellt, die mehr als nur eine bedarfsdeckung beschreibt und den brachgefallenen, identitätsstiftenden strukturen neue und zukunftsweisende aufgaben einer intakten stadt zuschreibt.

die städtebauliche einbindung des planungsvorschlages auf dem wettbewerbsgrundstück thematisiert die reizvolle doppelte lagegunst: mitten in der stadt und mitten im park.

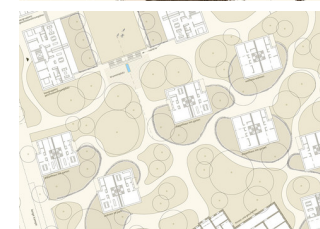
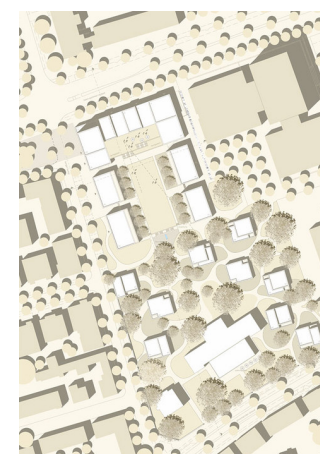


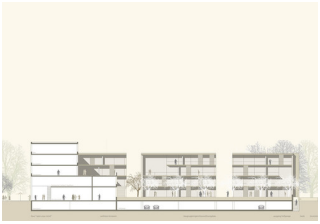
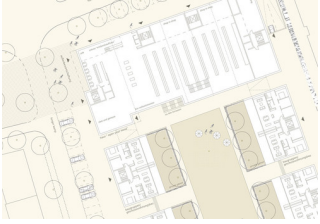
langer kamp

k s w

architekten + stadtplaner gmbh

borkumer str. 22
30163 hannover
t 0511. 300 389 400
f 0511. 300 389 411
mail@ksw-architekten.com
www.ksw-architekten.com





k s w

architekten + stadtplaner gmbh