

# rut bahlsen zentrum

kindertagesstätte für integrative erziehung  
hannover - roderbruch

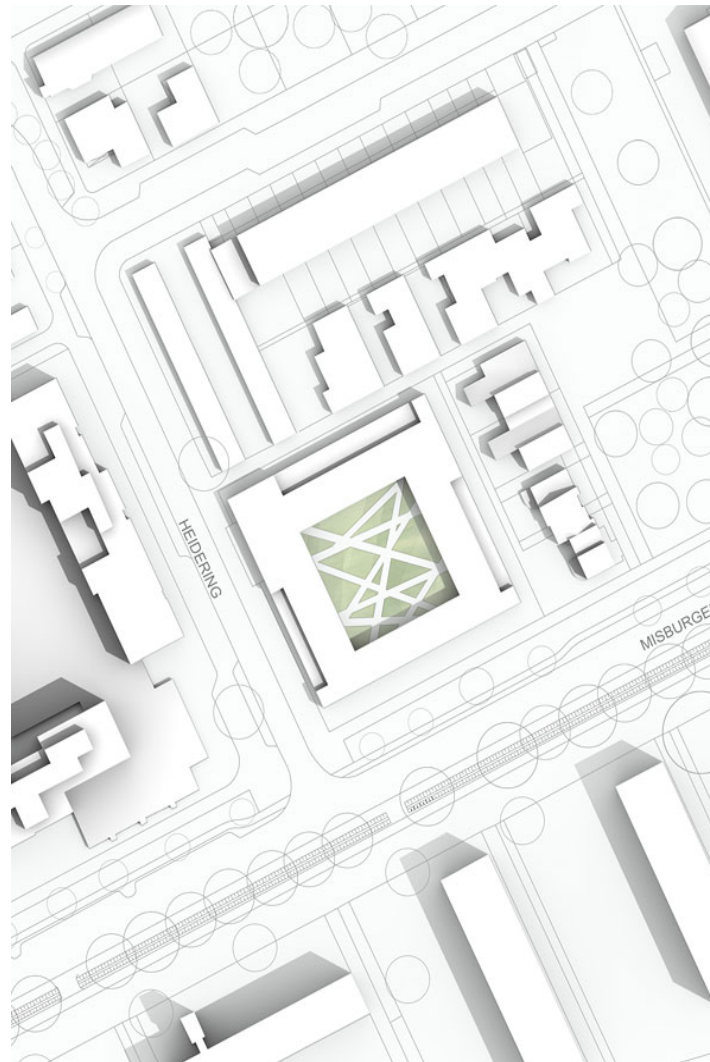
der ort wird überschaubar neu gefasst und eingängig definiert. die vorgeschlagene bauliche und landschaftsplanerische entwicklung arrondiert respektvoll die vorhandenen strukturen in anlehnung an den

stadtgrundriss, formuliert einen klaren, einladenden haupteingang am heidering und belässt einen schützenden großzügigen gartenraum für die kinder, mit weitblick aus dem hofgarten hinein in den öffentlichen raum der stadtlandschaft : die bauliche geste des charakteristischen gebäudeportales zur misburger strasse schützt und behütet den dortigen spiel - und aufenthaltsbereich und kündigt, gleichsam wie von einer bühne, von der philosophie der inklusiven kinderbetreuung, vom übergreifenden dialog und dem engagement der dieses haus bespielenden kinder und erwachsenen. die verlockung und die offerte eines temporären stadtteil - kinder - straßentheaters vermag damit einen ort zu finden und gestalt anzunehmen .....

differenziert und wiedererkennbar knüpfen die ausgebildeten innen - und außenraumangebote des rut -

bahlsen - zentrums an die baulich-räumliche präsenz und die materialisierungsphilosophie an, die dem vorhandenen baubestand zu grunde liegt. die anspruchsvoll - einfache architektur der Neubauten wird in

verwandter städtebaulicher körnung sowie wertiger materialgüte und bearbeitungsqualität angeboten. mit der kunstvollen diktion eines holz - stabgewandes des passivhaus - neubau - ensembles, gleichsam in der filigranen bewandnis eines modernen maßwerkes angelegt, wird der dialog zwischen bestehenden und

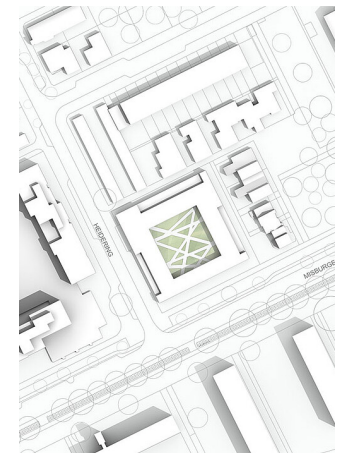


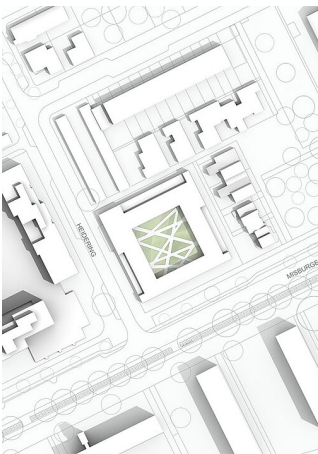
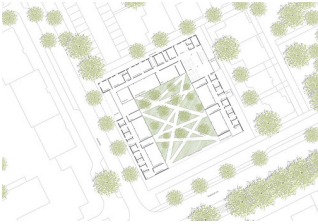
rut bahlsen zentrum

k s w

architekten + stadtplaner gmbh

borkumer str. 22  
30163 hannover  
t 0511. 300 389 400  
f 0511. 300 389 411  
mail@ksw-architekten.com  
www.ksw-architekten.com





neuen gebäuden mit bedacht eröffnet und  
unaufgeregert weitergeführt.  
der hochbauliche dialog wird gleichbedeutend  
hinterlegt und unterstutzt durch das  
landschaftsgestalterische motiv des rut - bahlsen -  
hofgartens, der die künftige, gewünschte notwendige  
verknüpfung der neu gestalteten heide - ring -  
promenade mit dem landschaftsraum am heidekamp  
bereits ahnungsvoll pointiert thematisiert.

k s w

architekten + stadtplaner gmbh

wettbewerb:	realisierungswettbewerb
planungszeitraum:	06   2009 - 08   2009
bauherr:	landeshauptstadt hannover   rut- und klaus-bahlsen-stiftung - hannover
leistungen:	wettbewerbsbeitrag