

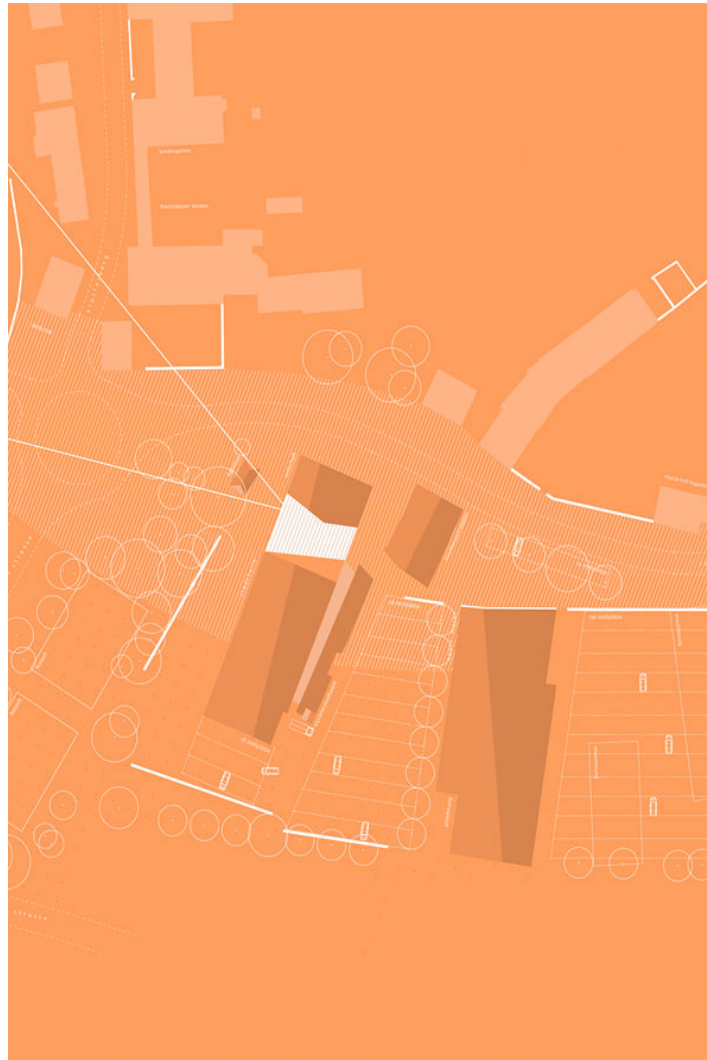
# scheunenviertel

stadthalle mit städtebaulichem umgriff  
neunburg vorm wald

vor den toren der historischen altstadt, auf dem gelände des ehemaligenoberen weihers gelegen, entsteht in unmittelbarer blickbeziehung zu dereinladenden hauptstraße und als einprägsamer räumlicher abschlussderselben - in ergänzung des vorgefundenen - ein neues ensemble, das inseiner städtebaulichen ausrichtung und dimension trefflich mit dembegriff des "scheunenviertels" zu umschreiben ist.

an prägnanter stelle, am ehemaligen bahnhof, den genius des klostersnutzend, erhebt sich die monolithisch in form und material inerscheinung tretende stadthalle - über einen breiten läufer direkt andie hauptstraße angebunden und diese nunmehr sinnfällig ergänzend. diebeiden hochbauten, die gaststätte und der saal, treten baulich räumlichsolitär und dennoch über ein gemeinsames foyer funktional miteinanderverknüpft in kontakt und gestatten so von der stadtlloggia aus den höchstreizvollen blick in die altstadt und in die auen der umgebendenlandschaft.

die einfache und ökonomische grundrisskonzeption folgt der sparsamenbudgetierung. die foyerflächen werden derart aufgeteilt, dass bei einererweiterung des saales in das foyer ein störungsfreier ablauf auch beispäter hinzustoßenden besuchern von der parkplatzseite aus ermöglichtwerden kann. die erweiterung des straßenraumes der rötzerstraße folgtder grundrißkonzeption des transitorischen, durchlässigen foyerbereichesund nimmt die künftige einbeziehung des historischen stadels, einemgebäude, das mit seinem ausladenden dach als standortprägend undidentitätsstiftend für die neuen nutzungen angesehen werden kann, in einkulturell zu entwickelndes nutzungskonzept für das gesamte

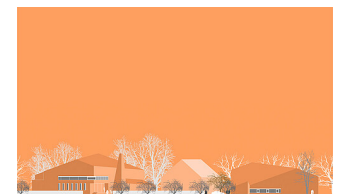
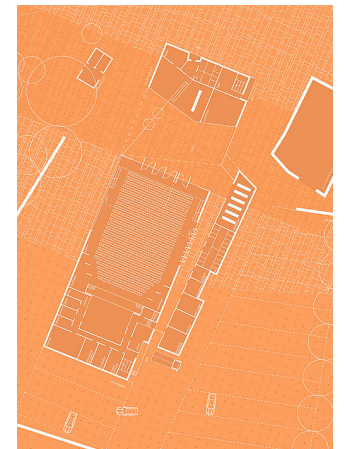


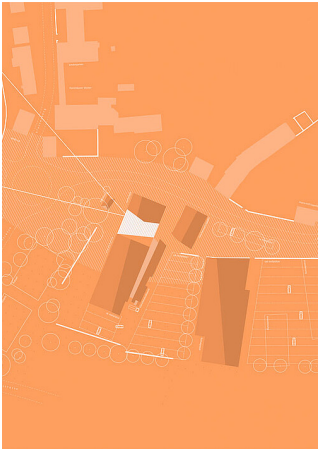
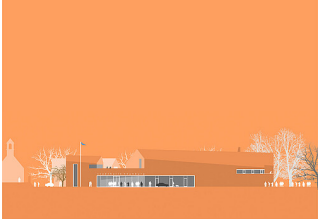
scheunenviertel

k s w

architekten + stadtplaner gmbh

borkumer str. 22  
30163 hannover  
t 0511. 300 389 400  
f 0511. 300 389 411  
mail@ksw-architekten.com  
www.ksw-architekten.com





k s w

architekten + stadtplaner gmbh

neueensemble vorweg.

wettbewerb:	zweistufiger realisierungswettbewerb - ankauf
planungszeitraum:	03   2007 - 06   2007
bauherr:	stadtwerke neunburg vorm wald freizeit gmbh
leistungen:	zweistufiger wettbewerbsbeitrag
umfang:	neubau stadthalle mit städtebaulichem umgriff