

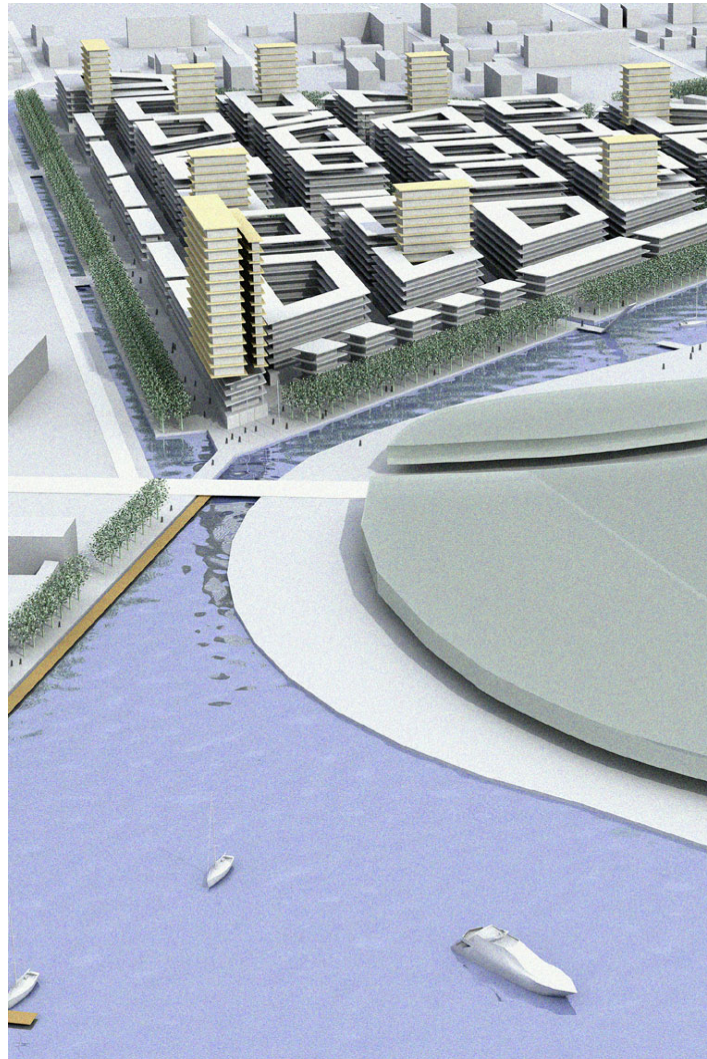
mezaparks islands

stadterweiterung am kisezers
riga - lettland

wettbewerb: konkurrierendes
workshopverfahren
planungszeitraum: 2006
bauherr: rbskals, riga, lettland
leistungen: städtebauliches gutachten
Umfang: ca. 50 ha

zwischen der mittelalterlichen stadt als anerkanntes weltkulturerbe und dem "stintsee" wird eine neue satellitenstadt entwickelt. die beiden dreiecke die "mezaparks inseln" liegen beidseitig der "via baltica". hochhäuser markieren an dieser stelle den neuen nördlichen stadtzugang zur hauptstadt lettlands. die autobahn wird zukünftig die schnelle verbindung zwischen st. petersburg und berlin herstellen.

die neue stadt wird eine ausgewogene mischung der unterschiedlichsten nutzungen haben. wohnquartiere und verwaltungssektoren werden sich mit öffentlicher und sozialer infrastruktur sowie dienstleistungsbereichen durchsetzen. ein effizientes system des öffentlichen personennahverkehrs wird die neue stadt mit den bestehenden strukturen vernetzen.

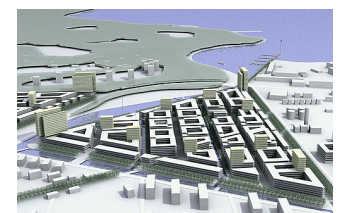
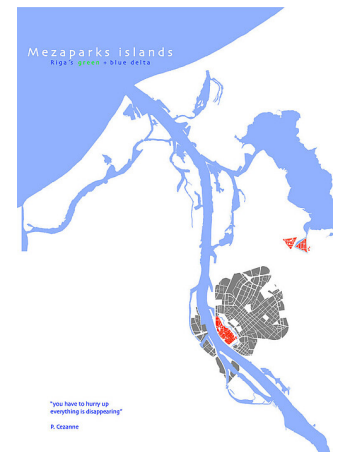
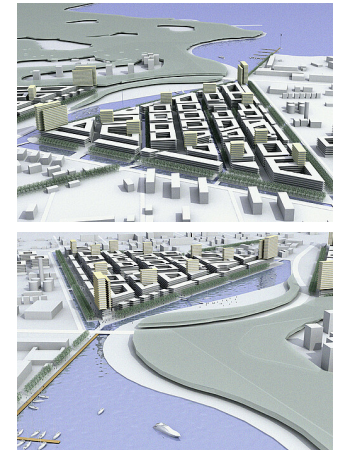


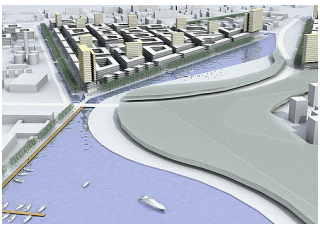
mezaparks islands

k s w

architekten + stadtplaner gmbh

borkumer str. 22
30163 hannover
t 0511. 300 389 400
f 0511. 300 389 411
mail@ksw-architekten.com
www.ksw-architekten.com





k s w

architekten + stadtplaner gmbh